



*Технологии индивидуальности и.  
Индивидуальная поддержка*

## Концепция "Третьего места": технологии создания новых пространств

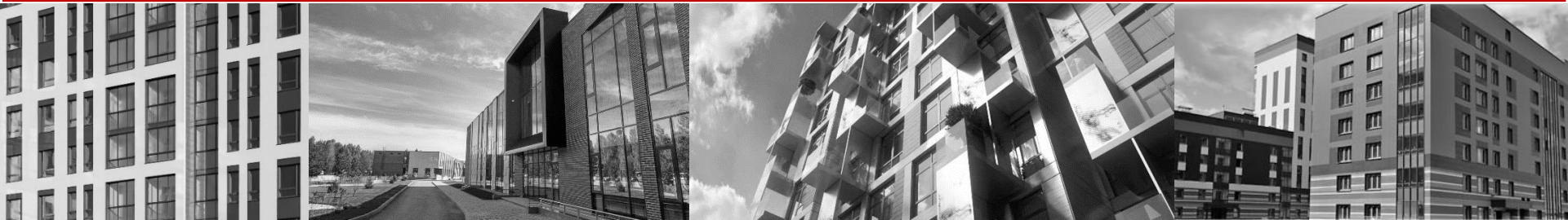
**INICIAL**<sup>®</sup>  
systems



- Исследования и разработка (R&D)
- Производство и поставка
- Инжиниринг

Новая ценность ваших объектов.

[www.inicial.ru](http://www.inicial.ru)



Урало-Сибирская профильная компания (УСПК) на протяжении 20 лет является одной из ведущих частных российских компаний, специализирующейся на разработке и производстве инновационных и надежных решений из алюминия для промышленности и строительства (архитектурные системы INICIAL).



# ПОЛНЫЙ ЦИКЛ ИЗГОТОВЛЕНИЯ АЛЮМИНИЕВЫХ ПРОФИЛЕЙ  
# ПРОИЗВОДСТВЕННЫЙ КОМПЛЕКС

Научно-технический  
центр INICIAL +  
Испытательный центр

Один из крупнейших  
производственных  
комплексов в России

**INICIAL**<sup>®</sup>  
systems

ТЕПЛОСБЕРЕГАЮЩИЕ  
ALU - СИСТЕМЫ



10

Изобретений

20

Лет работы

20

Серийных  
архитектурных  
систем

Более 100

Крупных  
заказчиков

Более 1000

Реализованных  
объектов

Производственная мощность

3

Современных прессовых комплекса

14 000

Тонн профиля в год –  
производительность прессов



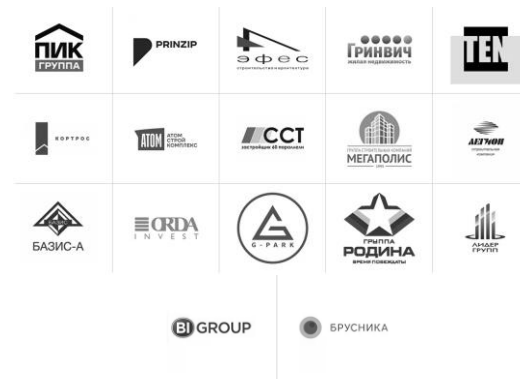
Европейские технологии. Российские мощности. В центре России.

## География поставок



Наши системы можно встретить в России, странах Средней Азии – Казахстане и Кыргызстане, а также в Европе – в Чехии.

Наши клиенты - крупные девелоперы и застройщики, промышленные предприятия России и стран ближнего зарубежья.



Основная производственная площадка и головной офис УСПК расположены в центре России, рядом с Екатеринбург, в г.Березовский.

Активно работают наши представительства в Москве, Санкт-Петербурге, Ростове-на-Дону, Новосибирске, Челябинске, Нур-Султане (Казахстан) и др.



Наше портфолио по городам:

 <https://uspc.ru/newobjects>

## INICIAL – инновационное и практичное решение проблем потребителей

Мы – инженеринговая компания, которая сфокусирована на решении главных проблем потребителей:

- Тепло и экономия на энергоресурсах при эксплуатации зданий и сооружений как в жарком, так и в холодном климате (технология TERMO UNIT).
- Максимальная инсоляция (технология SOLARTECH).
- Технологичность сборки и обслуживания (технология TECHDRIVE).
- Минимум протечек при эксплуатации (технология AQUA STOP).
- Долговечность, надежность.

MIN

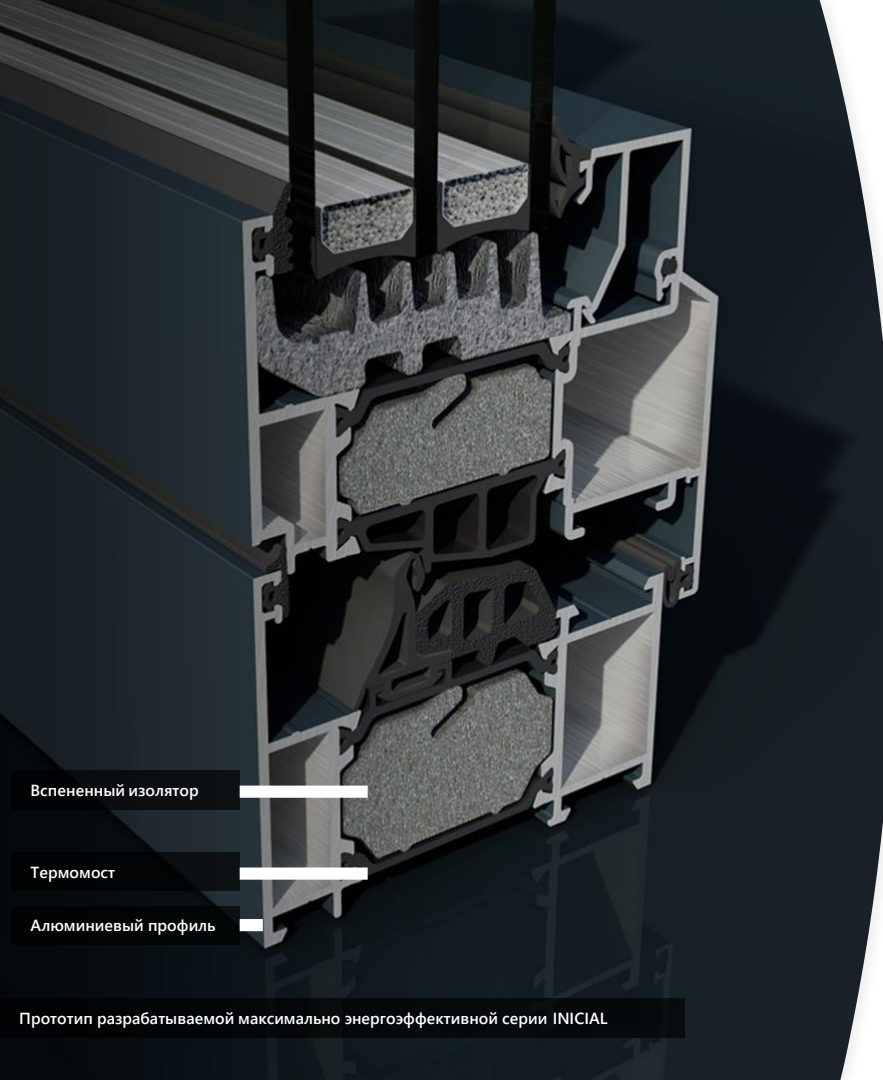
Рекламаций по протечкам на стадии эксплуатации объекта

до 1  $\text{m}^2 \cdot \text{C} / \text{Вт}$

Составляет коэффициент сопротивления теплопередаче, что превышает европейские стандарты и позволяет экономить энергоресурсы

до 10 лет

Период, когда система становится «условно-бесплатной» за счет экономии на ресурсах



Вспененный изолятор

Термомост

Алюминиевый профиль

## R&D: Научно-технический центр INICIAL

Все начинается с него.

Легкий старт любого проекта в любой точке мира: квалифицированный штат инженеров-конструкторов максимально точно и быстро производит все расчеты, делает необходимые разделы строительной проектной документации, технико-экономические обоснования, разрабатывает новые алюминиевые продукты.



<p>Разработка и модернизация строительно-архитектурных систем</p>	<p>Разработка объектных технических решений в короткие сроки</p>	<p>Моделирование физических процессов с помощью программного обеспечения (температурные воздействия, нагрузки, аэродинамика и т.д.)</p>	<p>Опытный участок (сборка образцов и проведение испытаний)</p>	<p>Обучение партнеров компании</p>	<p>Регистрация патентов, получение разрешительной документации</p>
---	--	---	---	------------------------------------	--

Архитектурные Alu-системы INICIAL создаются нами при участии ведущих российских и зарубежных научных центров и компаний:



Прототип разрабатываемой максимально энергоэффективной серии INICIAL

Наши технологии: **TERMO UNIT** by INICIAL

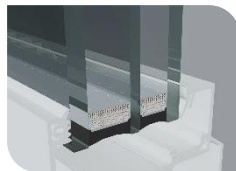
## Максимальная энергоэффективность

Системы INICIAL имеют улучшенные энергосберегающие свойства за счет применения технологии ресурсосбережения **TERMO UNIT**.

**TERMO UNIT** – комбинация развитых полиамидных термомостов, мягких вспененных экструдированных изоляторов особой формы и коэкструдированных вспененных уплотнителей.

до **1**  $\text{m}^2 \cdot \text{C} / \text{Вт}$

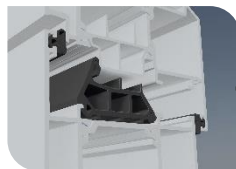
Максимальный индекс теплоизоляции



✓ *Двухкамерный  
стеклопакет*

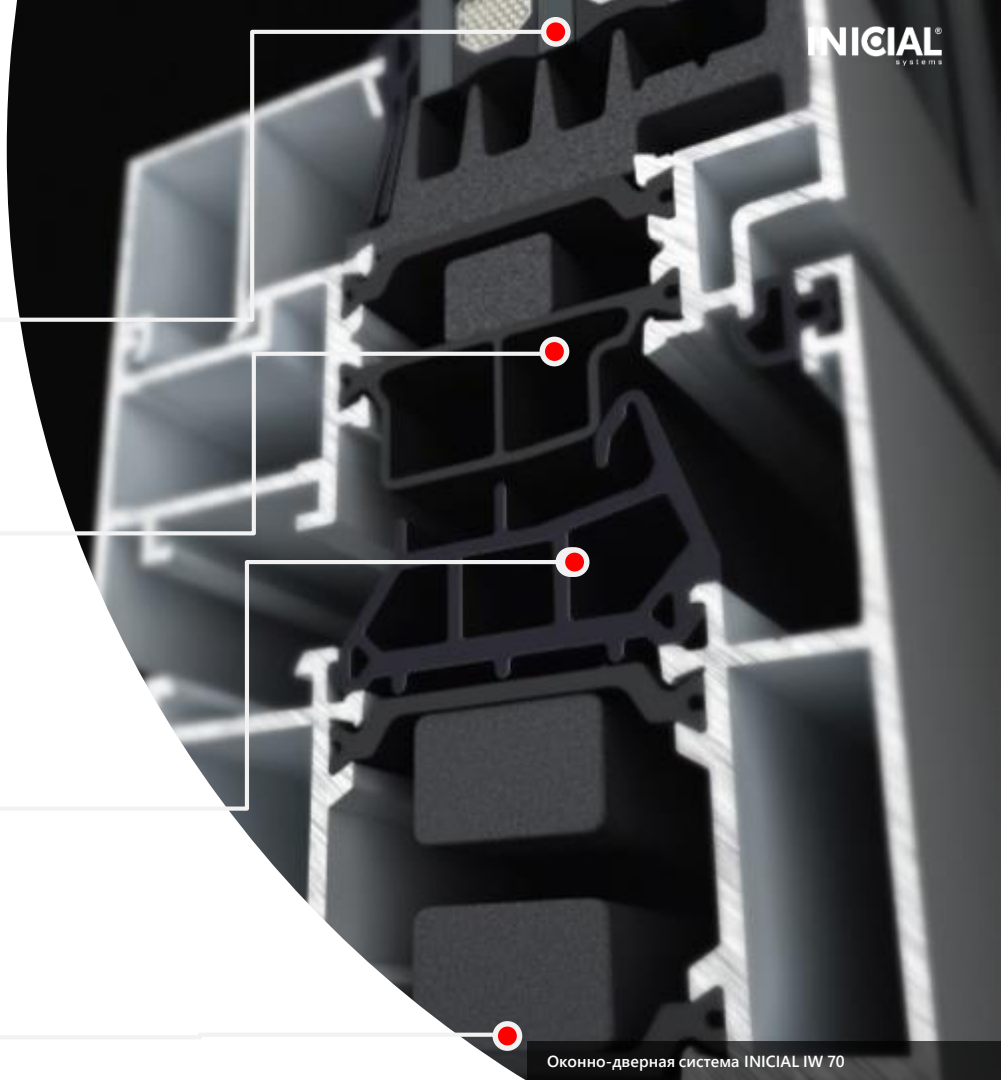


✓ *Термомосты  
шириной 34 мм*



✓ *Три контура  
уплотнения*

✓ *Вспененный  
изолятор*

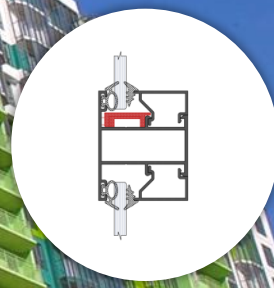
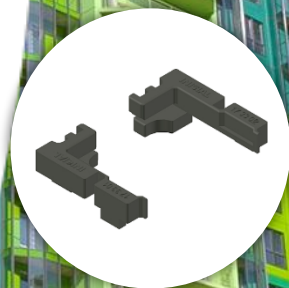
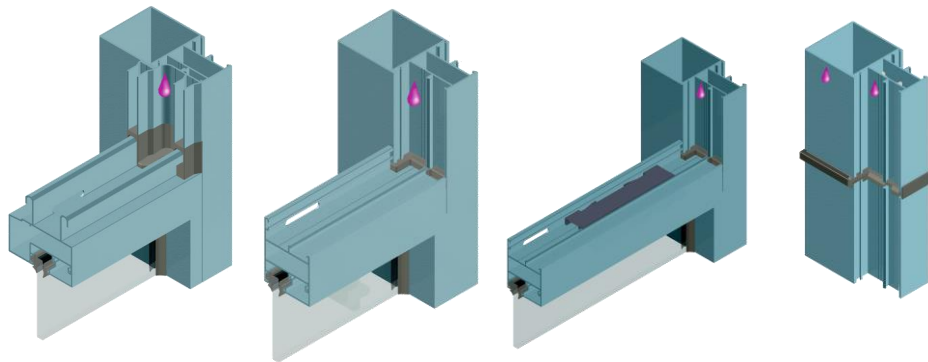


Наши технологии: WATER STOP by INICIAL

## Максимальная герметичность и водоотвод

Мы разрабатываем и комплектуем наши системы специальными полимерными деталями, которые способствуют максимальной герметичности будущих конструкций.

Данные детали поставляются нам ведущими российскими и иностранными компаниями.



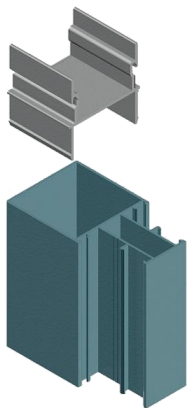
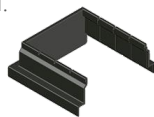
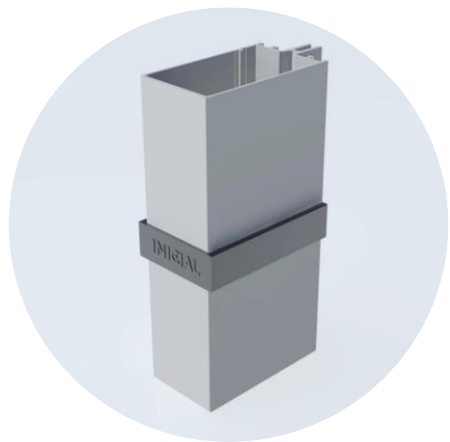


Наши технологии: **TECHDRIVE** by INICIAL

## Технологичная быстрая сборка

Наш R&D центр разрабатывает специальные решения, которые позволяют собирать будущие конструкции легко и быстро.

Это очень важно для предприятий-изготовителей конструкций, а также для монтажных компаний, которые монтируют эти конструкции.



**СВЕТОПРОЗРАЧНЫЕ  
ТЕПЛЫЕ КРОВЛИ**

**ТЕПЛЫЕ  
ОКНА  
И ДВЕРИ**

**ТЕПЛЫЕ  
ВЕНТСВОРКИ**

**ТЕПЛЫЕ  
ФАСАДНЫЕ  
ВИТРАЖИ**

**ТЕПЛО-  
ХОЛОДНЫЕ  
ФАСАДЫ**

**ФРАНЦУЗСКИЕ  
БАЛКОНЫ**

**ДЕКОРАТИВНЫЕ  
И СОЛНЦЕЗАЩИТНЫЕ  
ЛАМЕЛИ**

**CITY  
ОСТЕКЛЕНИЕ  
БАЛКОНОВ**

**ХОЛОДНЫЕ  
ОКНА  
И ДВЕРИ**

**ВНУТРЕННИЕ  
ХОЛОДНЫЕ  
ПЕРЕГОРОДКИ**

**ЗАЩИТНЫЕ  
ОГРАЖДЕНИЯ  
ИЗ ALU**

**ДЕКОРАТИВНЫЕ  
ЭЛЕМЕНТЫ  
ФАСАДА**



**СВЕТОПРОЗРАЧНЫЕ  
ТЕПЛЫЕ КРОВЛИ**

**ТЕПЛЫЕ  
ОКНА  
И ДВЕРИ**

**ТЕПЛЫЕ  
ВЕНТСВОРКИ**

**ТЕПЛЫЕ  
ФАСАДНЫЕ  
ВИТРАЖИ**

**ТЕПЛО-  
ХОЛОДНЫЕ  
ФАСАДЫ**

**ФРАНЦУЗСКИЕ  
БАЛКОНЫ**

**ДЕКОРАТИВНЫЕ  
И СОЛНЦЕЗАЩИТНЫЕ  
ЛАМЕЛИ**

**CITY  
ОСТЕКЛЕНИЕ  
БАЛКОНОВ**

**ХОЛОДНЫЕ  
ОКНА  
И ДВЕРИ**

**ВНУТРЕННИЕ  
ХОЛОДНЫЕ  
ПЕРЕГОРОДКИ**

**ЗАЩИТНЫЕ  
ОГРАЖДЕНИЯ  
ИЗ АLU**

**ДЕКОРАТИВНЫЕ  
ЭЛЕМЕНТЫ  
ФАСАДА**

**ПОЛНЫЙ  
КОМПЛЕКС  
СВЕТОПРОЗРАЧНЫХ  
КОНСТРУКЦИЙ  
И ДЕКОРАТИВНЫХ  
ЭЛЕМЕНТОВ ИЗ  
АЛЮМИНИЯ  
ДЛЯ ЖИЛЫХ  
ЗДАНИЙ**

# Разработанные нами системы

Наши продукты/серии:

## ФАСАДНЫЕ СИСТЕМЫ



**IF 50 SR**  
СТОЕЧНО-РИГЕЛЬНАЯ



**IF 50 ROOF**  
СВЕТОПРОЗРАЧНЫЕ КРОВЛИ



**IF 50 SSG**  
ПОЛУСТРУКТУРНАЯ



**IF 40**  
РИГЕЛЬ-РИГЕЛЬНАЯ  
с уменьшенной шириной



**IF 50 RR**  
РИГЕЛЬ-РИГЕЛЬНАЯ



**IF 50 S2R**  
ФАСАДНАЯ СТОЙКА

## ОКОННО-ДВЕРНЫЕ



**IW 70 i3**  
ОКОННО-ДВЕРНАЯ



**IW 63 i2**  
ОКОННО-ДВЕРНАЯ



**CITY i1**  
РАМНОЕ ОСТЕКЛЕНИЕ  
ХОЛОДНОЕ



**CITY i3**  
РАМНОЕ ОСТЕКЛЕНИЕ  
ТЕПЛОЕ



**CITY i1**  
РАМНОЕ ОСТЕКЛЕНИЕ  
ХОЛОДНОЕ

## РАМНОЕ ОСТЕКЛЕНИЕ



**IP 45**  
РАМНОЕ ОСТЕКЛЕНИЕ



**ISL**  
РАЗДВИЖНАЯ СЕРИЯ

## ЭЛЕМЕНТНЫЕ



**ELEMENTS**  
ЭЛЕМЕНТНЫЙ ФАСАД



**IF 50 WC**  
«ТЕПЛО-ХОЛОД»  
СТОЕЧНО-РИГЕЛЬНАЯ



**IWC 80**  
«ТЕПЛО-ХОЛОД»  
на базе оконной системы

## АДАПТИРУЕМЫЕ СИСТЕМЫ

## РАМНОЕ ОСТЕКЛЕНИЕ

Места применения (примеры):



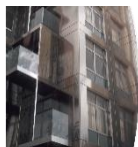
Фасады



Спец.конструкции



Купола



Окна



Двери



Балконы



Специальные решения



Ламели

## Новая роль



**Системодатель - Ценность**



**Инициализатор - Команда**



**Фасепом (Фасепому, Фэйсономика) -  
Добавленная стоимость**



Jessica Drossin  
Jessica Drossin

# Проблема 1 - Протечки

Протечки балконов и лоджий в новостройках начинают приобретать масштаб настоящего бедствия для новоиспеченных жильцов.

Мы не были в городе когда Вы собирали подписи по ремонту балконов, сегодня увидел что балкон течет

19:21

К кому обращаться?

19:21

21.08.2020г Подрядчику переданы списки по всем 3-м подъездам... (всего 82 восемьдесят две квартиры), одновременно все квартиры охватить не получится, поэтому выбрана такая тактика= закрыть проблему по всем верхним этажам....

22:07

У нас уже не только балконы протекают

19:25



# Проблема 1 - Протечки

У нас тоже **течет** угол! Мастер когда работу делал сказал что смысла изнутри желать нет! Надо все делать снаружи! Но его начальство дало указание делать внутри! Проблема в том что во многих местах элементарно отсутствуют резинки!

20:04

+7 912 209-35-55

~Aleks

Тоже бежит во всю, по стойкам...

20:52

2 секция, 15 этаж. Протечки остались ( причем дождь совсем слабый, а уже **течет** ((

18:47



Дорогие друзья...

Я рада сообщить, что процесс сбора наших с Вами Заявлений о **протечках** балконов = закончился...

Всего собрано :

1 подъезд= 28 Заявлен

2 подъезд= 23 Заявлен

3 подъезд= 25 Заявлен

-----  
Итого: 76 заявок



# Проблема 1 - Протечки

**!!** Внимание, после обмазки герметиком на балконах, по протечкам, Вам дают Акт в 1-м экземпляре... Себе снимайте его копию... Если Ваш телефон не имеет функции фото, просите написать для себя второй экземпляр..

18:49

Соседи, самое время проверять герметичность балконов 😊💧

18:45

Все равно в акте не говорится, что проблема устранена

19:11

Я завтра просто ещё раз напишу заявку о протечке

19:12

В УК

19:12

+7 950 195-05-06

~Лариса

Работник акт не заполнял даже.

19:12

Зподъезд 15 этаж, угол балкона **течёт**.

19:14



С одного жилого комплекса количество рекламаций от жильцов может превышать сотни, увеличивается число исков в суды. Раньше - не судились, сейчас - активно судятся.

# Новая потребительская норма



*“Сухая лоджия!”*

# Новая девелоперская норма



*“Сухая лоджия!”*

## Архитектурные возможности CITY

Практически каждый жилой дом от эконом-сегмента до элит-класса в своей планировке подразумевает наличие балконов или лоджий.

**Серия CITY от INICIAL** – это адаптируемое решение для городских квартир.

Номенклатура серии позволяет выполнять как панорамное остекление от пола до потолка, так и более привычное обывателю ленточное остекление, устанавливаемое на парапет.

**CITY – герметичная и легко-утепляемая система городских балконов, позволяющая создать в квартире новое пространство, новое «Третье место».**



# Inicial CITY- максимальная гидроизоляция

Качественная герметизация  
всего внутреннего  
пространства балкона

**INICIAL**<sup>®</sup>  
systems

НОВЫЕ  
ТЕПЛОСБЕРЕГАЮЩИЕ  
ALU-СИСТЕМЫ  
[www.inicial.ru](http://www.inicial.ru)



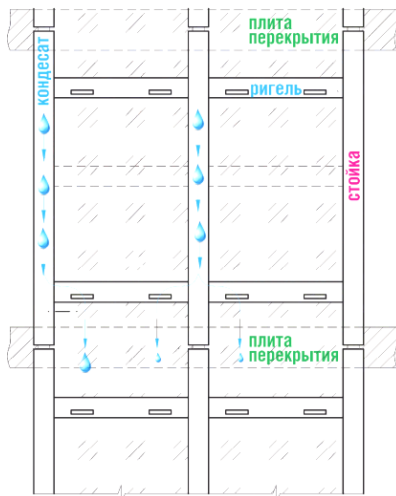
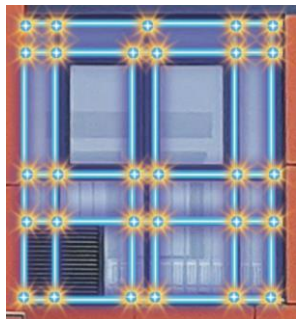
Серия **CITY**

Рамное остекление для балконов и лоджий

## Комплекс элементов «WATER STOP»

В серии CITY от INICIAL герметизация конструкции и грамотный водоотвод осуществляется при помощи авторских комплектующих.

Установленная по всему периметру конструкции **комбинация манжет, уплотнителей и заглушек надежно защищает помещение от проникновения влаги снаружи.**

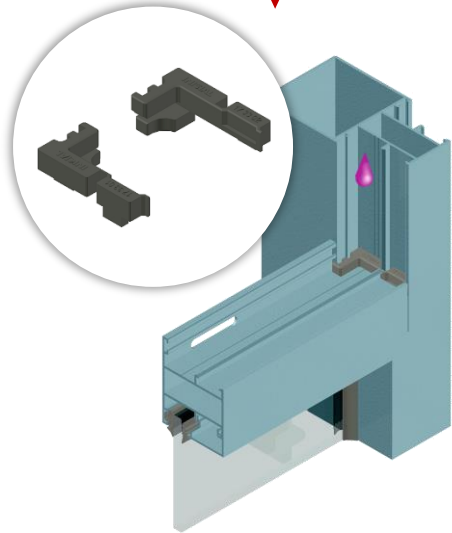


## Комплекс элементов «WATER STOP»

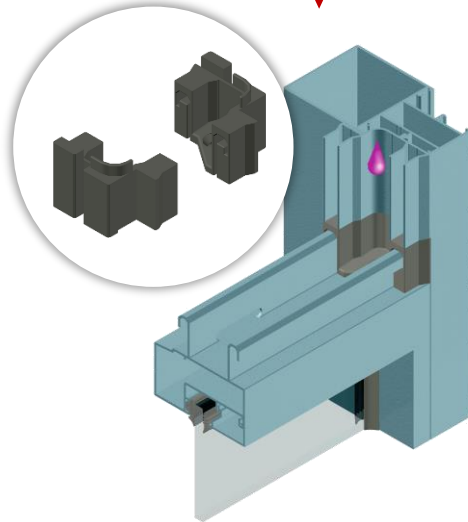
Манжеты, устанавливаемые в месте крепления горизонтальных импостов к вертикальным стойкам, исключают возможность протечек в стыки профилей.

- ✓ Манжеты для Т-образных импостов
- ✓ Манжеты для импостов с салазками

**17 62 01 и 17 62 02**  
манжеты для Т-образных  
импостов



**17 62 04 и 17 62 05**  
манжеты для импостов  
с салазками



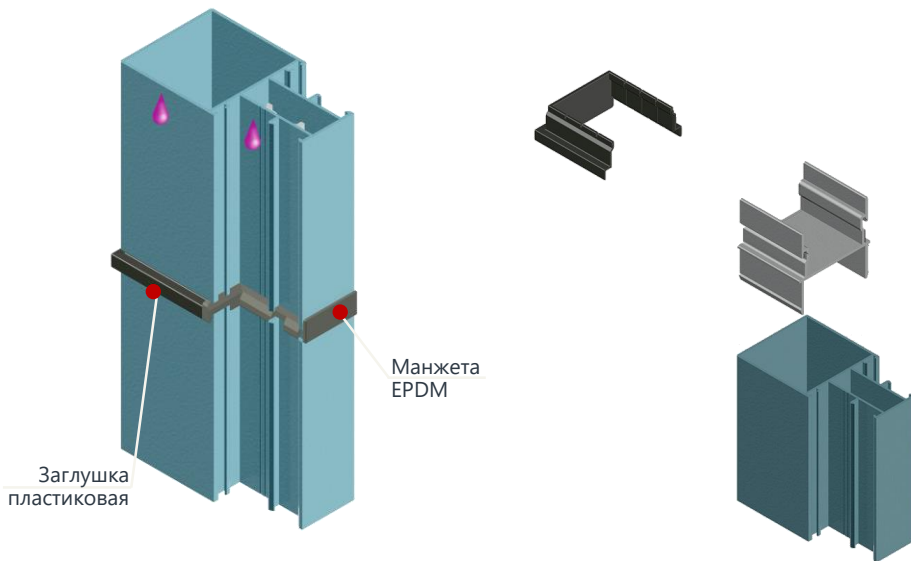
## Комплекс элементов «WATER STOP»

### ✓ Манжеты для стоек с пилоном наружу

Для надежной герметизации стыка стоек в навесных конструкциях в месте соединения устанавливается составной узел, состоящий из алюминиевых закладных, пластиковой заглушки и резиновой манжеты.

Пластиковая заглушка, входящая в состав узла, перекрывает доступ проникновению атмосферных осадков снаружи, а резиновая манжета ограничивает возможность протечек внутрь профиля и помещения.

Все элементы являются универсальными и подходят для любого типоразмера стойки с пилоном внутрь. Внешняя закладная нарезается в размер согласно габаритам пилон, заглушка отламывается по насечкам в детали.

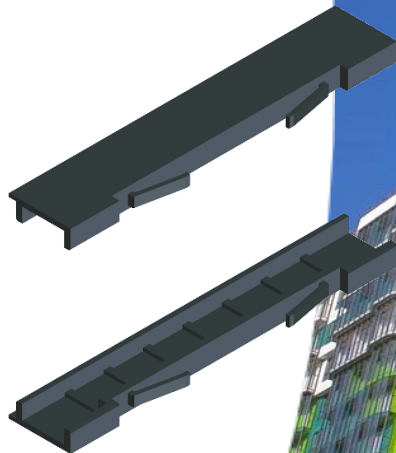
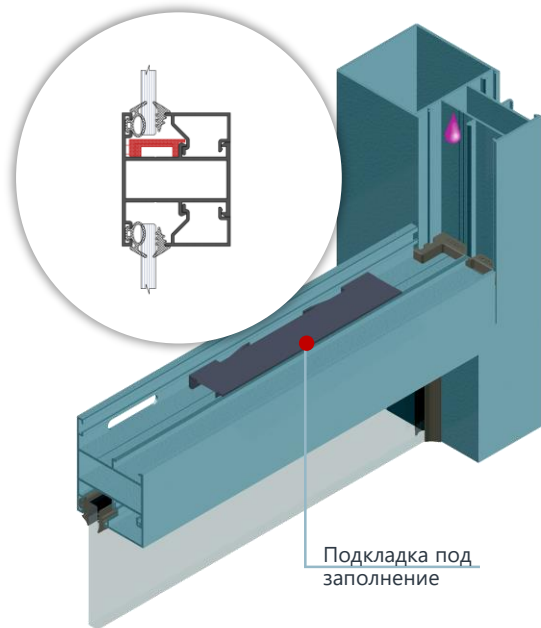




## Комплекс элементов «WATER STOP»

Все элементы серии CITY проработаны с учетом максимального взаимодействия деталей в системе дренажа и вентиляции.

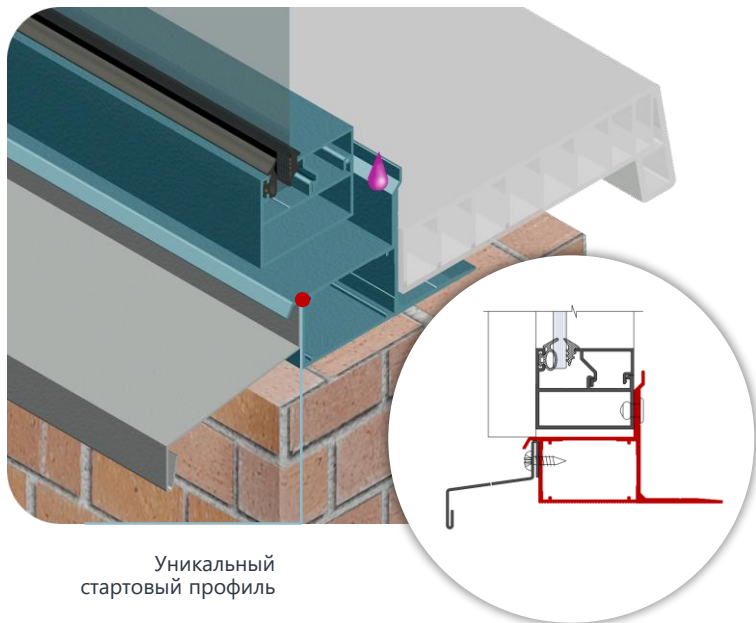
Так, конструктивное исполнение подкладки под стекло предусматривает специальные каналы для беспрепятственного движения влаги к дренажным отверстиям.



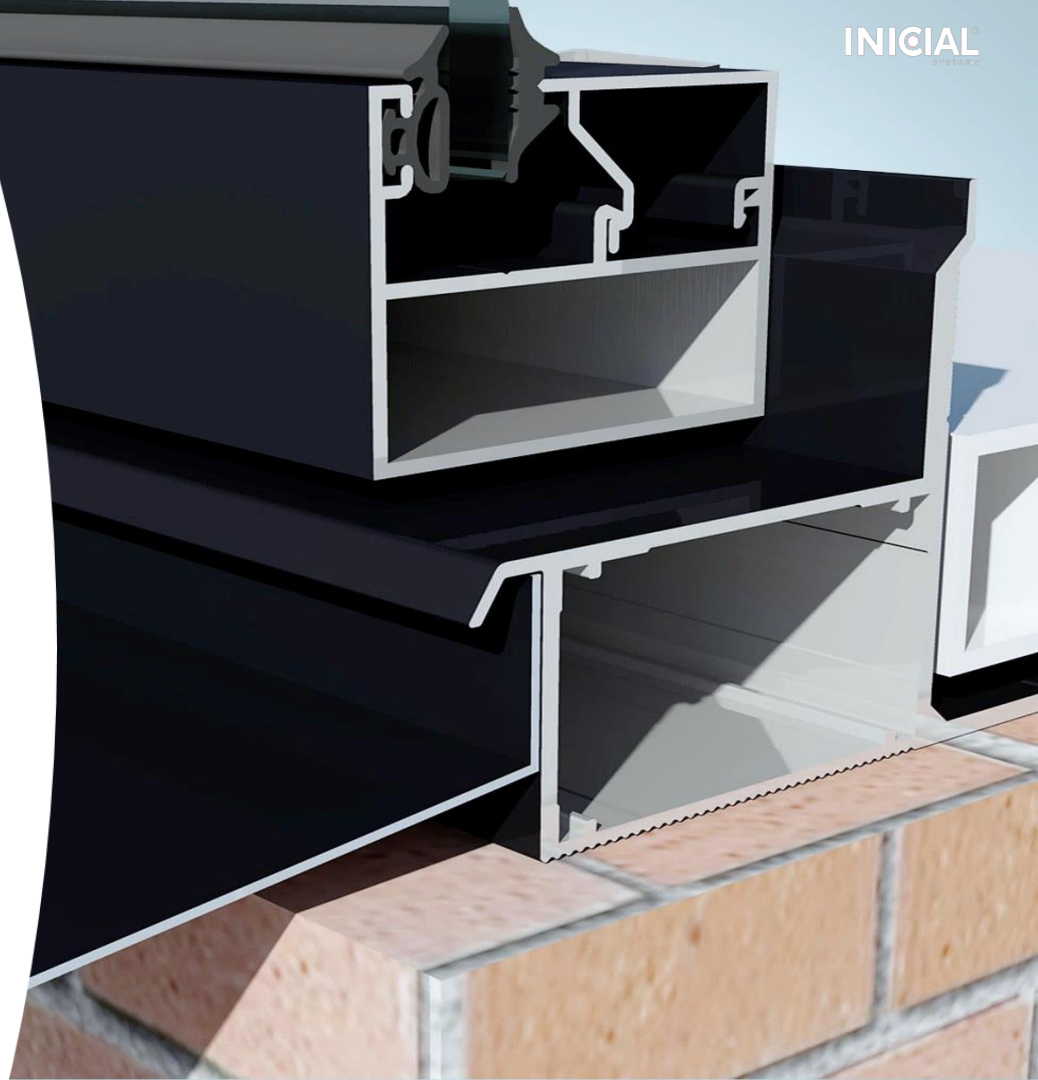
## Максимально возможная герметичность

В серию добавлено абсолютно **новое решение для гарантированного водоотвода в конструкциях с установкой в проем, не имеющие аналогов на рынке.**

**Стартовый профиль** устанавливается по нижнему периметру конструкции, предотвращает проникновение влаги снаружи и надежно выводит всю просочившуюся влагу с внутренней поверхности стоек на улицу. Используется как со стойками с пилоном внутрь, так и со стойками с пилоном наружу.



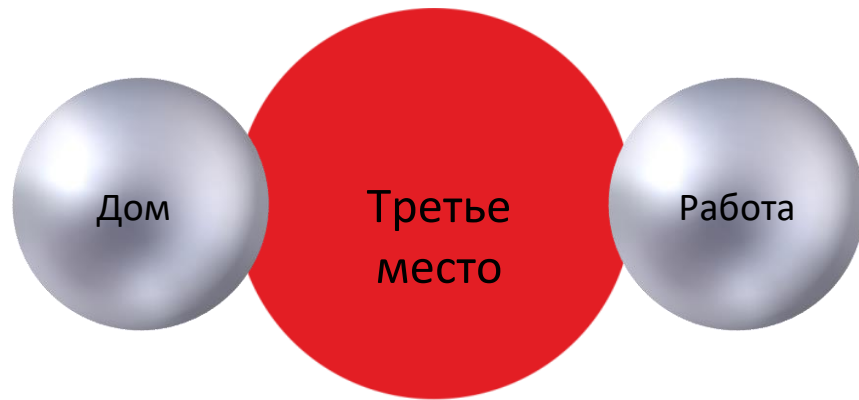
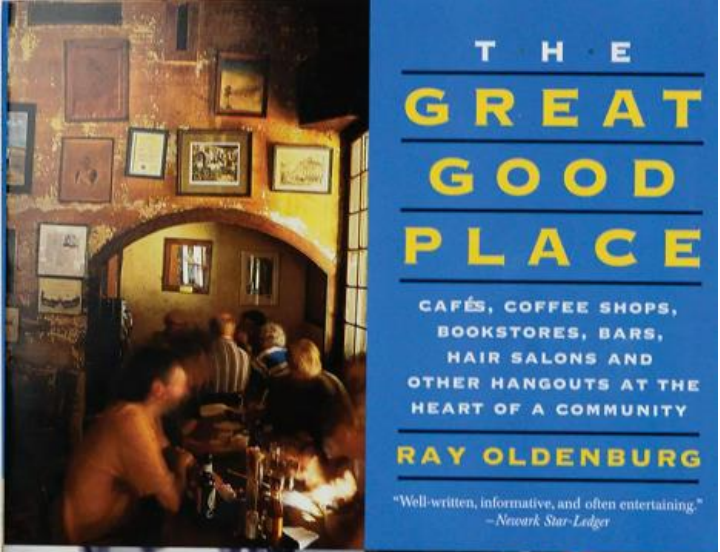
Уникальный стартовый профиль



**Застройщики продают  
квадратные метры.  
Продвинутые застройщики  
- Продукт.**

**“Мы же хотим встречать  
рассвет на балконе за  
завтраком, раскинувшись  
на любимом кресле”.**





Живем

Тратим время



Третье место — часть городского пространства, которая не связана с домом или с работой. Примером такого места может стать кафе, клуб, парк, библиотека и т. д.

Концепция «третьего места» впервые была изложена в книге американского социолога Рэя Ольденбурга «Третье Место».

*День закончился, а идти домой - не хочется*





«Идея и цели проекта» –  
Мария Антонова,  
руководитель коммерческой  
недвижимости в Бруснике

Екатерина  
Антонова,  
руководитель  
команды заботы о  
клиенте



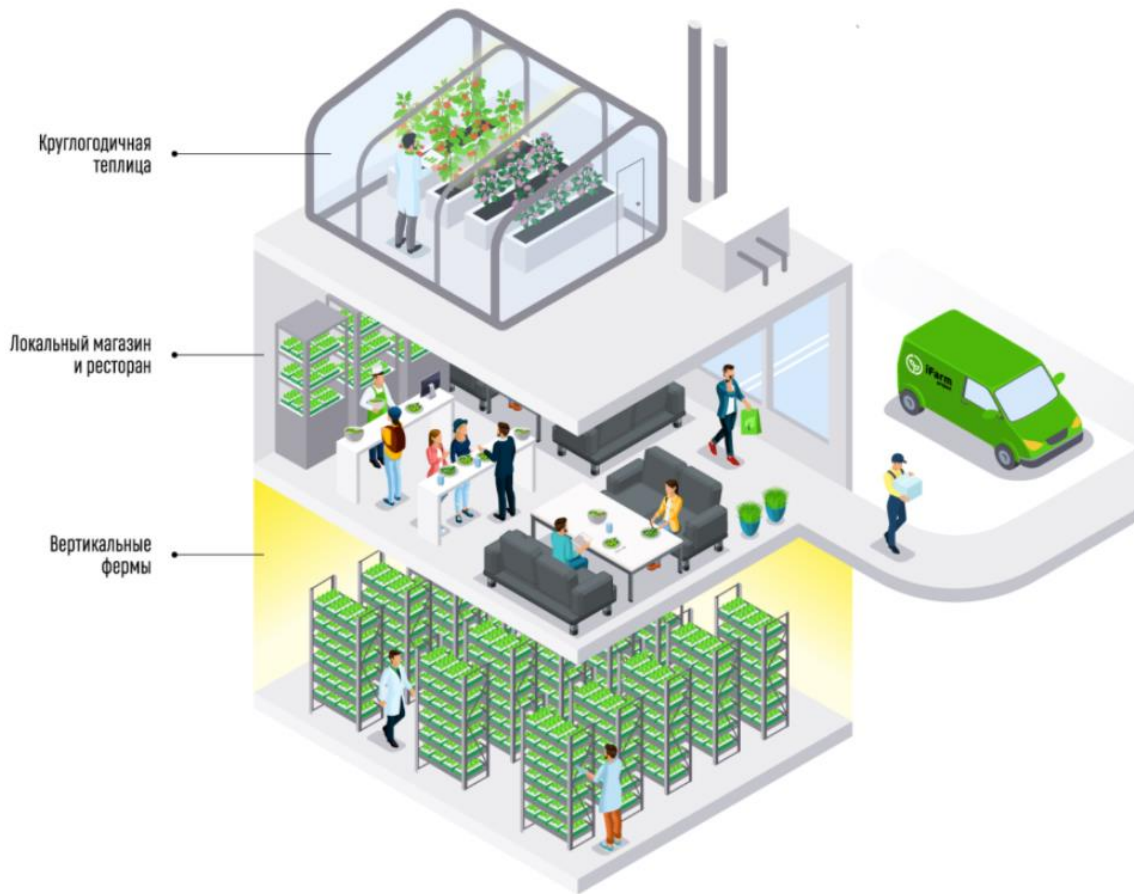
БРУСНИКА



Соседский  
центр



Парки  
в ЖК



Проект компании iFarm Corporation (Россия).

Обратите внимание на наличие локального магазина и ресторана.

Сити-фермерство





Городские  
павильоны



TRC



Смарт-офисы

# Новый офис “Брусники” (проект)

Фото: бюро Франческо Роты



Смарт-офисы



DMNTJA

Bazar Supermado

Улицы

26

БИО  
СТО  
РИЯ

БИО  
СТО  
РИЯ

НАТУРАЛЬНЫЕ  
ПРОДУКТЫ

БИОСТОРИЯ



“У дома”

Для цифровых кочевников



Коворкинги  
в ЖК



Общественные  
центры  
“на районе”





АНГАРА

ТРЦ  
“На районе”

*Много пространств*



*Снаружи*

*Много пространств*



*Внутри*



“Исцеляющая  
архитектура”

- **Фасад уже не фасад**
- **3D-фасад**
- **Интеграция внутреннего и внешнего пространства (см. МЕГА Екатеринбург)**
- **Осознанное расширение**
- **Фасад-Продукт**





*Новая реальность*

A person is shown in silhouette, looking out of a window at a city skyline during sunset. The sky is filled with soft, orange and yellow light, and the city buildings are dark against the bright background. A large, semi-transparent white circle is overlaid on the right side of the image, containing the text.

*Третье место -  
рядом*

## Тренд №4. Террасы и лоджии

- Тренд на размещение террас в проектах высокого класса (бизнес и выше)
- Долговременный тренд (как минимум в Москве) отсутствия полноценных балконов в проектах (только французские)
- Балконы и террасы обрели особую ценность на фоне пандемии



На фоне пандемии вероятно спрос на более просторные квартиры с лоджиями и балконами увеличится.

### 57%

проектов комфорт-класса в Москве с балконами, террасами и лоджиями<sup>1</sup>

### 51%

проектов бизнес-класса в Москве с балконами, террасами и лоджиями



Река, ДОНСТРОЙ, Москва, 2021 г.



Домашний, ПСН, Москва, 2021 г.

Magnifika Lifestyle, Bonava, СПб, 2021 г.



Ривер Парк, АЕОН, Москва, 2022 г.



<sup>1</sup> URL: <https://reality.rbc.ru/news/5ef5c389a794743879ba1704>

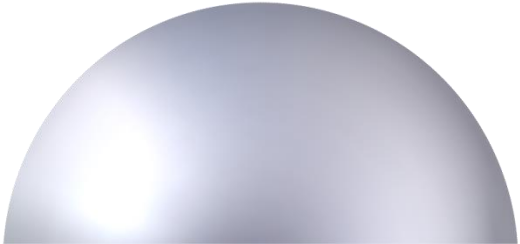




**Реальность оказалась жестче.**

**Потребитель сейчас сам решает  
образовавшуюся Проблему  
всеми доступными ему способами.**

**Мы, совместно с застройщиками должны  
предложить решение.**













Решение



## Балкон как новое жилое пространство

Система **INICIAL CITY** разработана не только с учетом текущего спроса, но и для дальнейшего обновления конструкций с развитием потребностей в будущем.

Так, используя для остекления серию CITY от INICIAL, застройщик устанавливает базовую «холодную» комплектацию, а обладатель квартиры может по собственному желанию локально перевести конструкцию в «тёплое» исполнение.

Таким образом, покупателям квартир предоставляется не только качественно остекленный балкон или лоджия, но и **способ использовать свою жилую площадь по максимуму.**

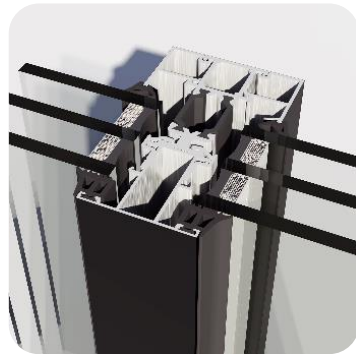


## Процесс утепления

Процесс утепления заключается в последовательном демонтаже «холодного» заполнения и створок, затем **на сохранившийся каркас остекления крепится специальный профиль, создавая необходимый терморазрыв в каркасе**, препятствующий потере тепла через алюминиевые элементы; после этого выполняется монтаж **нового** «теплого» заполнения и **новых** «теплых» створок.

Демонтированные «холодные» заполнения и створки повторно не используются.

Стоит отметить, что в процессе утепления можно изменить цвет конструкции изнутри. При этом цвет снаружи останется неизменным.

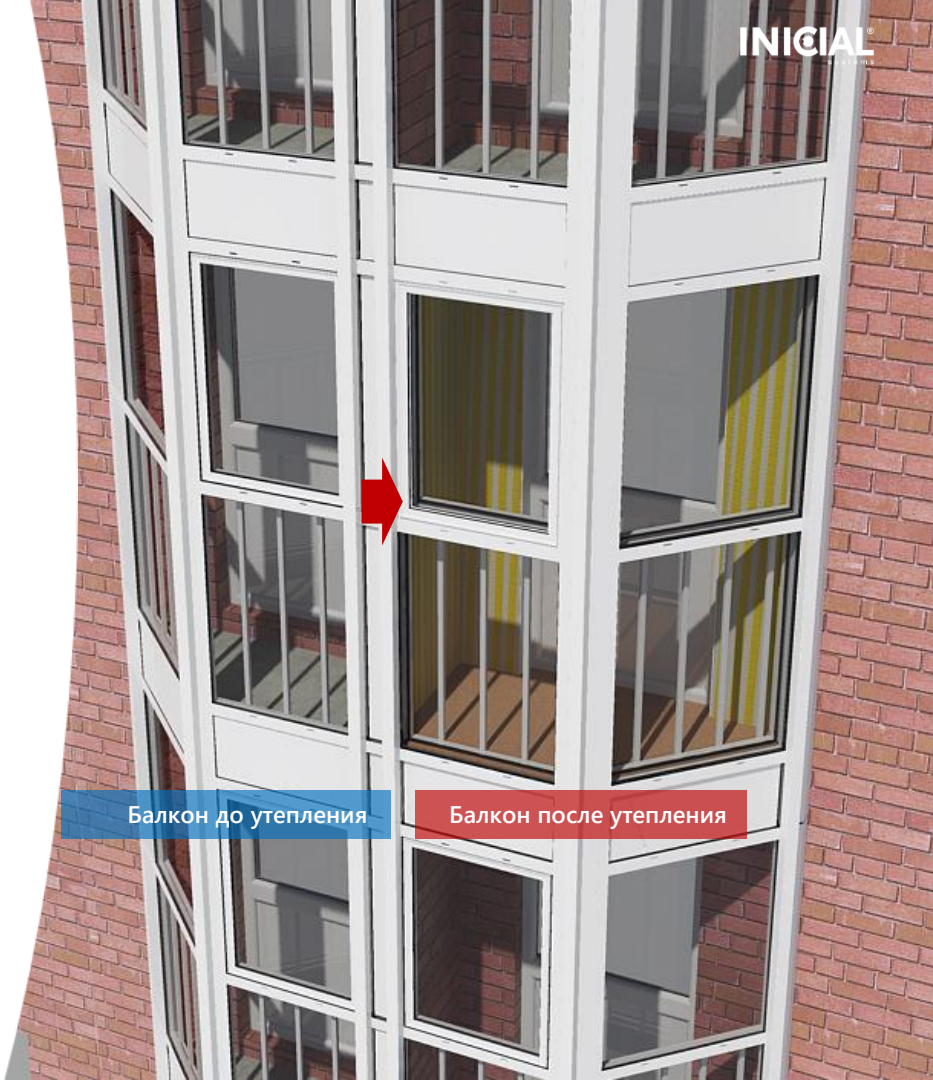


▲ Сечение конструкции до утепления

▲ Сечение конструкции после утепления

Балкон до утепления

Балкон после утепления





## Преимущества системного решения

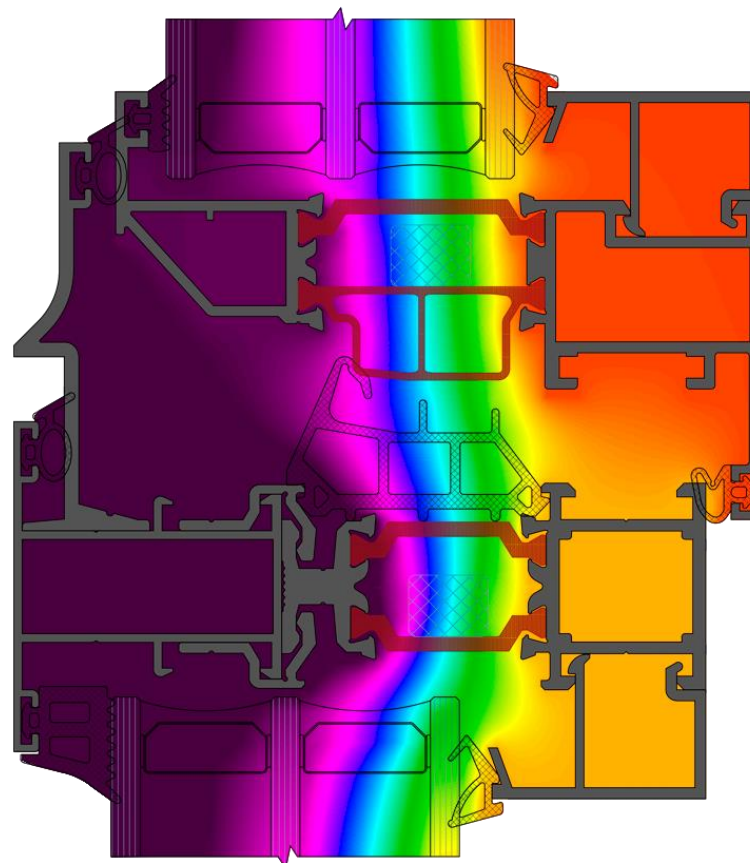
Использование системного решения от INICIAL лишено минусов:

- ✓ Снаружи внешний вид утепленной конструкции практически ничем не отличается от неутепленной – внешний вид дома не меняется.
- ✓ Монтажная глубина «теплого» профиля составляет всего лишь 5-6 см – конструкция не отнимает полезное пространство.
- ✓ Вносимые изменения не влияют на несущую способность выше- и нижестоящих элементов – нет рисков поломки/обрушения конструкции. Это особенно актуально для панорамного остекления, выполняемого в виде сплошной неразрывной конструкции от первых до последних этажей.

Балкон до утепления

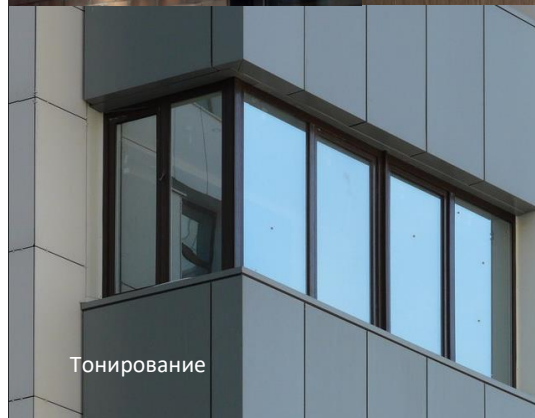
Балкон после утепления

## Энергоэффективные решения для утепления балкона



**Ro до 0,8 м<sup>2</sup>С/Вт** (при tнар.возд.=-32°)

# “Элементы моей маленькой среды”



Нет пределов совершенству!

Мы постоянно меняемся и развиваемся.

Каждый день мы встречаем новый мир – и готовы менять его с вами!

В этом движении нашей главной заботой по-прежнему является ваш клиент – покупатель квартиры, инвестор, современный городской житель.

INICIAL – умный и практичный бренд, инновационный и творческий, готовый подарить вашим клиентам хорошие эмоции и настроение!

Вместе с вами.

В ЛУЧШИХ ГОРОДАХ ПО ВСЕЙ СТРАНЕ!

До встречи на интересных объектах!  
Благодарю за внимание!



Наши контакты:

Тел.\Факс: +7 (343) 345-22-21  
[info@inicial.ru](mailto:info@inicial.ru)  
[www.inicial.ru](http://www.inicial.ru)

623700,  
Свердловская область,  
г. Березовский,  
ул. Коммуны, 86

Присоединяйтесь к нам:



Полезный чат-бот:



Узнать параметры профилей  
и комплектующих

**INICIAL**<sup>®</sup>  
systems

**ТЕПЛОСБЕРЕГАЮЩИЕ  
ALU - СИСТЕМЫ**